

원예용 살충제

컷세이퍼

유제

- ✓ 총채벌레, 나방, 잎굴파리를 한방에 **컷!**
- ✓ 두가지 계통의 혼합제로 저항성 해충도 한방에 **컷!**
- ✓ 채소 작물을 한방에 지켜주는 **컷세이퍼!**

2022
신제품

적용대상

[감귤] 볼록총채벌레 [고추(단고추류포함)] 꽃노랑총채벌레 [오이] 목화바둑명나방
[참외] 꽃노랑총채벌레 [토마토(방울토마토포함)] 아메리카잎굴파리 [파(쪽파포함)] 파밤나방

한방에 총채벌레 잡고, 잎굴파리, 나방 끝!



한방에 총채벌레 잡고, 잎굴파리, 나방 따블로!

총채벌레, 파밤나방, 아메리카잎굴파리 전문약



원예용 살충제

컷세이퍼

유제 / 13+6

- ◆ 유효성분 및 함량 : Chlorfenapyr(6%)+Emamectin benzoate(2%)
- ◆ 품목명 : 클로르페나피르+에마멕틴벤조에이트 유제
- ◆ 계통 : 피롤계+항생제
- ◆ 포장단위 : 100ml, 250ml



고추/꽃노랑총채벌레



참외/꽃노랑총채벌레



파/파밤나방

「컷세이퍼」의 특징

- 총채벌레에 활성이 좋은 다른 성분의 혼합제로 접촉, 섭식독으로 살충효과를 나타냄
- 두가지 작용기작으로 총채벌레에 작용하여 저항성 총채벌레에 대하여 우수한 효과 발휘
- 채소 작물에 동시에 발생하는 총채벌레, 나방, 잎굴파리를 한번에 방제

「컷세이퍼」의 저항성 총채벌레 방제효과 - 2가지 다른 계통의 약제 ※ 고추 꽃노랑총채벌레 효과시험



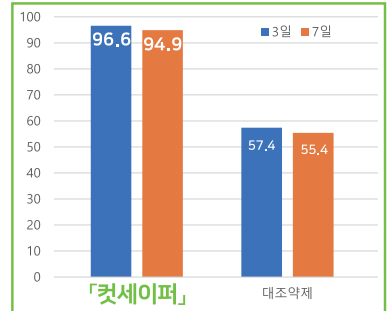
컷세이퍼



대조(저항성 발현)



무처리



(2019, 성보화학중앙연구소)

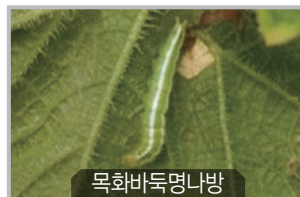
대상해충



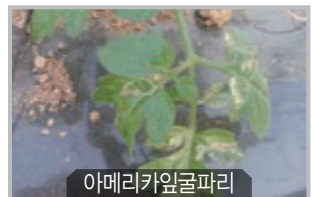
꽃노랑총채벌레



파밤나방



목화바둑명나방



아메리카잎굴파리

적용대상 및 사용량

작물명	적용해충	사용시기 및 방법	물 20ℓ 당 사용약량	안전사용기준	
				사용시기	사용횟수
감귤	볼록총채벌레	발생초기 7일간격 경엽처리	10ml	수확 7일전까지	2회 이내
고추(단고추류포함)	꽃노랑총채벌레			수확 2일전까지	
오이	목화바둑명나방	다발생기 경엽처리		수확 3일전까지	
참외	꽃노랑총채벌레	발생초기 7일간격 경엽처리		수확 14일전까지	3회 이내
토마토(방울토마토포함)	아메리카잎굴파리	발생초기 10일간격 경엽처리			
파(쪽파포함)	파밤나방				

* 본 기술자료는 2022년 3월까지 등록된 자료를 토대로 제작되었습니다.

* 사용 전에 표기내용을 확인하여 표시사항 이외에는 사용하지 말고 어린이 손이 닿는 곳에 놓거나 보관하지 마십시오.

* 농약을 정해진 용도로 사용하지 않을 경우 「농약관리법」에 따라 과태료가 부과되며, 직불금 수령 등에 불이익을 받을 수 있습니다.

* 안전사용기준 잘 지켜 우수농산물을 생산하십시오.

2022. 3

고객상담전화
1833-3231