

원예용 살충제

에스페로

분산성액제

나방과 총채벌레에 효과가 우수한 살충제

여러분의 살충제 고민을 속 시원하게 해결해 드리겠습니다

적용대상

[고추(단고추류포함)]꽃노랑총채벌레, 담배나방, 차면지애 [녹색꽃양배추(브로콜리)]파밤나방 [딸기]꽃노랑총채벌레 [멜론]꽃노랑총채벌레
 [무]파밤나방 [배]꼬마배나무이, 복숭아순나방 [배추]벼룩잎벌레, 배추좀나방, 파밤나방 [복숭아]복숭아심식나방 [부추]파총채벌레
 [사과]복숭아순나방 [수박]꽃노랑총채벌레 [양배추]파밤나방 [오이]아메리카잎굴파리 [자두]복숭아순나방 [참외]꽃노랑총채벌레
 [토마토(방울토마토포함)]왕담배나방 [파(쪽파포함)]파굴파리, 파총채벌레, 파밤나방



주의사항

1. 이 농약은 꿀벌에 독성이 강하므로 꽃이 피기 3일 전부터 꽃이 피어 있는 동안에는 사용하지 말아야 하며, 일시에 광범위한 지역에 살포하지 마십시오.

☎ 고객상담전화 : 1833-3231 • 대표전화 : (02) 3789-3800 • 안산공장 : (031) 493-1041

영업사무소

• 경기영업팀 : (031) 291-7090 • 강원영업팀 : (033) 765-8851 • 충북영업팀 : (043) 236-8857 • 충남영업팀 : (042) 826-6869
 • 전북영업팀 : (063) 227-0762 • 전남영업팀 : (062) 511-6257 • 경남영업팀 : (055) 256-7705
 • 경북영업팀(남부) : (053) 743-8345 • 경북영업팀(북부) : (053) 743-8345

* 본 기술자료는 2023년 3월까지 등록된 자료를 토대로 제작되었습니다.

2023. 3

* 사용 전에 표기내용을 확인하여 표시사항 이외에는 사용하지 말고 어린이 손이 닿은 곳에 놓거나 보관하지 마십시오.

* 농약을 정해진 용도로 사용하지 않을 경우 「농약관리법」에 따라 과태료가 부과되며, 직불금 수령 등에 불이익을 받을 수 있습니다.

* 안전사용기준 잘 지켜 우수농산물을 생산하십시오.



에스페로

분산성액제

- ◆ 유효성분 및 함량 : Flufenoxuron(3%) + Fluxametamide(7%)
- ◆ 품목명 : 플루페녹수론+플룩사메타마이드 분산성액제
- ◆ 계통 : 아실우레아계+아이속사졸린계
- ◆ 작용기작 : 15+30
- ◆ 포장단위 : 100mL, 250mL



빠르고 강한 살충제

여러분의 살충제 고민을 속 시원하게 해결해 드리겠습니다

1

다양한 해충에
빠르고 강한 살충력

12시간내 빠르게 살충효과 발휘

2

우수한 작물 보호효과

빠르게 섭식을 중단.치사 시키고
식물의 피해를 최소화

3

저항성 해충에
효과적인 솔루션

기존 살충제에 저항성을 나타내는
총채벌레/나방을 효과적으로 방제

「에스페로」의 성분특성

Fluxametamide 7%

- 신규 살충성분
- IRAC 30
- 나방, 총채벌레, 잎굴파리 특효

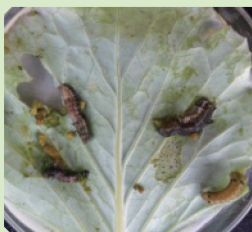


Flufenoxuron 3%

- IRAC 15
- 나방에 특효
- 곤충 키틴합성 저해(IGR)
- 응애, 총채벌레 약충에 효과적

빠르고 강한 살충력 – 12시간내 빠르게 살충

「에스페로」

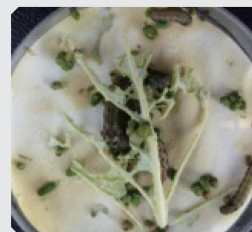


접촉되어도
12시간내 치사



섭식하여도
12시간내 치사

대조약제

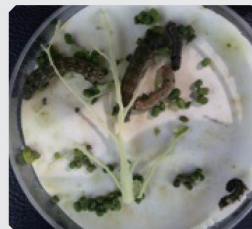


< 접촉 >

무처리



< 섭식 >



*「에스페로」에 접촉되거나 섭식한 해충은 4시간이후 격렬한 경련 이후 12시간내 치사

적용대상 및 사용량

작물명	적용해충	사용시기 및 방법	물 20L당 사용약량	안전사용기준	
				사용시기	사용횟수
고추(단고추류포함)	꽃노랑총채벌레	발생초기 7일간격 경엽처리	10mL	수확 2일전	3회 이내
	담배나방	발생초기 10일간격 경엽처리			
	적합 차면지응애	발생초기 경엽처리		수확 7일전	2회 이내
녹색꽃양배추(브로콜리)	파밤나방	다발생기 경엽처리		수확 3일전	
딸기	꽃노랑총채벌레	발생초기 7일간격 경엽처리		수확 7일전	
멜론	꽃노랑총채벌레	발생초기 경엽처리		수확 14일전	3회 이내
무	파밤나방	다발생기 경엽처리		수확 3일전	
배	복숭아순나방	발생초기 7일간격 경엽처리		수확 14일전	
	꼬마배나무이	다발생기 경엽처리		수확 7일전	2회 이내
배추	버룩잎벌레	발생초기 경엽처리		수확 7일전	
	배추좀나방	다발생기 경엽처리		수확 3일전	
	파밤나방	다발생기 경엽처리		수확 14일전	2회 이내
복숭아	복숭아심식나방	발생초기 10일간격 경엽처리		수확 7일전	
부추	파총채벌레	발생초기 7일간격 경엽처리		수확 2일전	3회 이내
사과	복숭아순나방	발생초기 7일간격 경엽처리		수확 7일전	
수박	꽃노랑총채벌레	발생초기 경엽처리		수확 3일전	
양배추	파밤나방	발생초기 경엽처리		수확 14일전	3회 이내
오이	아메리카잎굴파리	발생초기 7일간격 경엽처리		수확 2일전	
자두	복숭아순나방	발생초기 7일간격 경엽처리		수확 7일전	
참외	꽃노랑총채벌레	발생초기 7일간격 경엽처리		수확 3일전	2회 이내
토마토(방울토마토포함)	왕담배나방	발생초기 10일간격 경엽처리		수확 14일전	
파(쪽파포함)	적합 파굴파리	발생초기 경엽처리		수확 14일전	3회 이내
	적합 파총채벌레	발생초기 경엽처리		수확 14일전	
	파밤나방	유충발생초기 10일간격 경엽처리		수확 14일전	

우수한 작물 보호효과 – 빠르게 섭식을 중단시키고 치사시켜 작물의 피해를 최소화



「에스페로」

VS



대조약제

VS



무처리

저항성 해충 해결사!!! – 기존 살충제에 저항성을 나타내는 해충을 깨끗하게 방제

[※ 꽃노랑총채벌레]



「에스페로」



대조약제
(저항성 총채벌레)



「에스페로」



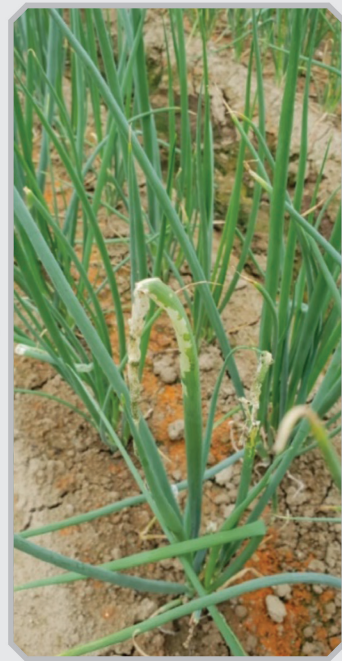
대조약제
(저항성 총채벌레)

[※ 파밤나방]



「에스페로」

VS



대조약제
(저항성 나방)

VS



무처리

총채벌레 방제로 바이러스 예방



「에스페로」

VS



대조약제

VS



무처리

다양한 해충을 한번에 방제!

[※ 고추]



꽃노랑총채벌레



담배나방



차면지응애

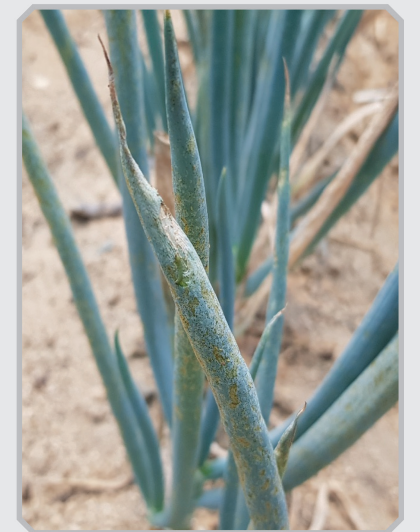
[※ 파]



파밤나방



파굴파리



파총채벌레

우수한 잔효력!!! – 적은 약량에서도 해충을 치사



기준량



1/5 량

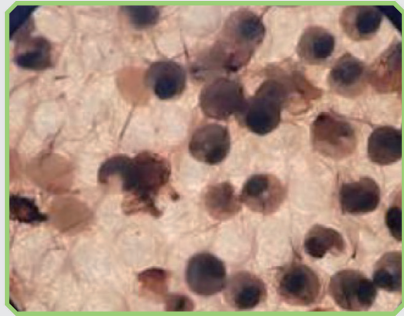


무처리

▶ 적은 약량에서도 약효를 발휘하므로 살충제가 분해되었을 경우도 약효를 지속적으로 유지시켜줍니다.

나방의 알, 성충을 잡는 「에스페로」

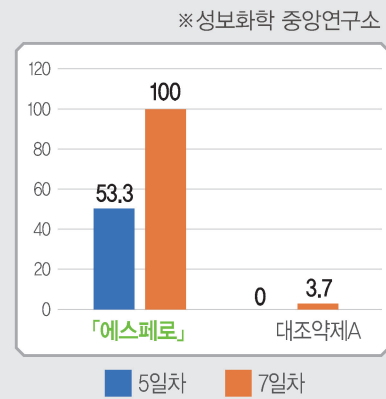
「에스페로」 처리



① 약 50% 알자체에서 치사



② 약 50% 유충 부화후 바로 치사



① 알 방제 → ② 일부 깨어난 유충도 바로 치사

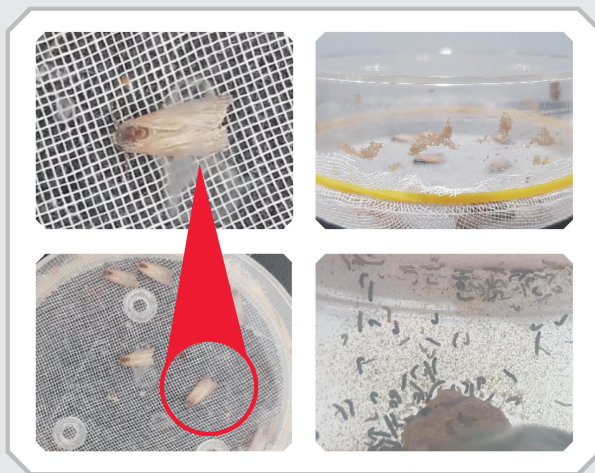
(알을 100% 방제하는것은 어려우나, 깨어나면서 알의 껍질을 먹고 바로 치사)



무처리



「에스페로」



무처리 (성충마리가 약1,000개 알 산란)

나방에 대해 경제적인 방제 솔루션 「에스페로」

- ➔ ① 나방 성충까지 방제
- ② 산란된 알숫자도 적음
- ③ 방제해야될 유충의 숫자도 적어짐

과수 해충에도 접목 가능한 약제 – 꼬마배나무이, 복숭아순나방에 우수한 효과

[※ 배]



「에스페로」



대조약제

[※ 복숭아]

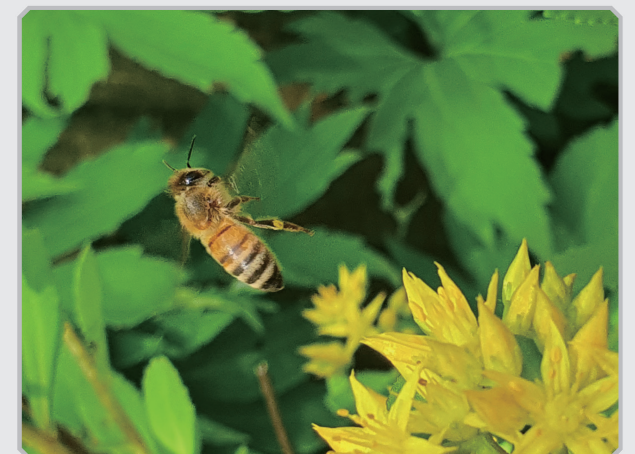
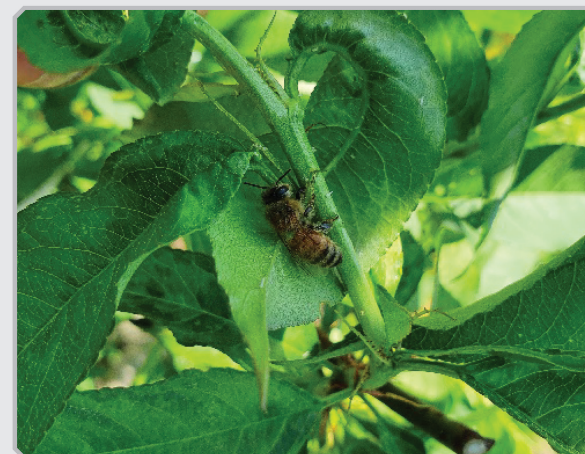


「에스페로」



무처리

꿀벌에 안전한 살충제 – 시설 재배지, 과수 꿀벌 방사(활동)기간에 문제없이 사용가능



▶ 꿀벌/뒤영벌 등에 안전한 2가지 성분의 혼합제